



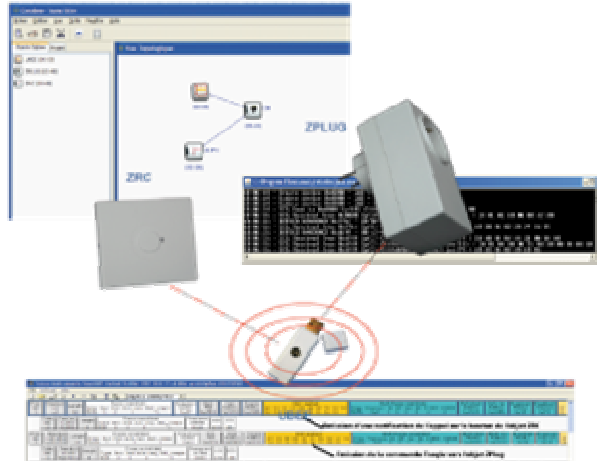
EduBee

Un support de formation pour la technologie ZigBee

Le produit EduBee a pour but la formation par l'expérimentation à la technologie ZigBee™.

Ce produit est composé de :

- Une clé UBee, son logiciel de gestion CleoBee™, son interface Web et sa visualisation de trame ZigBee simplifiée,
- Une prise de courant ZPlug afin de pouvoir effectuer des mesures de consommation et disposer de la fonctionnalité de coupure,
- Une télécommande ZRC afin de disposer de la possibilité d'envoyer des ordres de type On/Off et de mesurer la température,
- Une clé CC2531 et un logiciel pour permettre la visualisation des trames ZigBee véhiculé sur tout réseau ZigBee

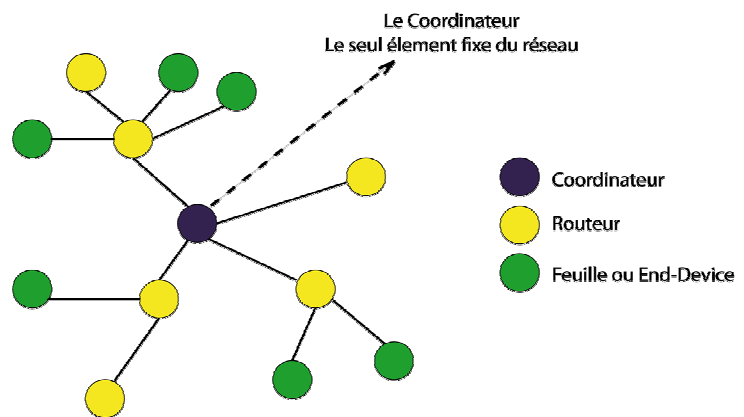


Le produit EduBee est livré avec un Cédérom contenant tous les drivers, logiciels et documentations nécessaires à l'utilisation et à la connaissance d'un réseau de type ZigBee.

Un réseau ZigBee™ comporte 3 éléments différents : Coordinateur, Routeur et Feuille.

Chaque Nœud, routeur ou coordinateur, supporte la gestion maximale de 32 devices ZigBee. La topologie MESH est native dans un réseau ZigBee.

Les éléments matériels du produit EduBee couvrent ces 3 notions de coordinateur, routeur et End-device.



Avec les 2 logiciels, vous associerez les trames ZigBee à la représentation normalisée des informations.

Voici les premières contributions des utilisateurs d'EduBee :

- Découverte d'un objet ZigBee
- Réalisation d'une action logicielle entre objet ZRC et ZPlug
- Historisation des notifications de température et de mesure de consommation